

# 広い場所でもWi-Fiが繋がる！ メッシュルーター「Deco M5」 を保育園に導入

神奈川県にある「あすいく保育園」様に、TP-Link社製のメッシュWi-Fiルーター「Deco M5」を導入して頂きました。導入のきっかけや導入後の変化についてレポートいたします。

## 導入のきっかけと課題

保育ICTシステムを導入し、ICT導入補助金を利用することができるようになったことをきっかけに、インターネット回線やWi-Fi環境の見直しを行いたいとのことで伺いました。

当初、あすいく保育園様では事務所内のみWi-Fiが通じており、インターネットを利用できる場所が限られている状態でした。そのため、園長様からは、事務所以外の場所でもインターネットを使いたいとのご要望をいただきました。

## 導入した製品

そこで今回ご紹介した製品が、TP-Link社製の幅広い範囲をカバーできるメッシュWi-Fiルーター「Deco M5」です。

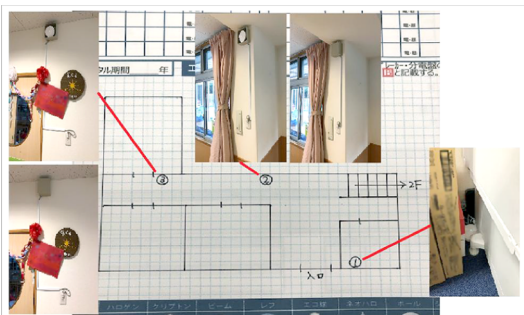


Deco M5は、複数のユニットを相互に接続することで、「メッシュ」と呼ばれるネットワークを構築する新しいタイプのWi-Fiルーターです。各ユニットがサテライトの動きをするため、広範囲にWi-Fiの電波を届けることが可能です。

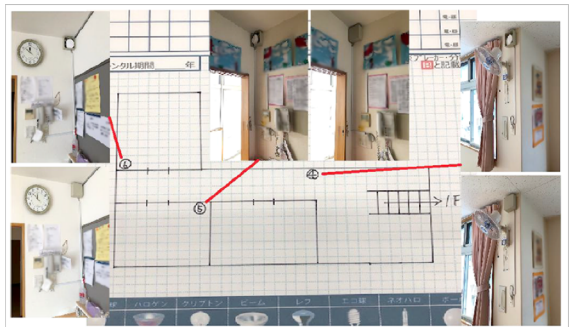
## ルーター設置の様子

今回は6台のユニットを設置しました。こちらが実際の設置作業図面です。

### ■1階平面図



### ■2階平面図



メッシュWi-Fiなら1階と2階を行き来しても通信が途切れないので、何回もSSIDやパスワードを入力する必要はありません。室内移動が多い保育士さんでも楽々Wi-Fiに接続できることも、Deco M5をおすすめした理由の一つです。

今回は保育園ということもあり、お子様の手が届かない位置にウォールボックスを取りつけてWi-Fiルーターを高い位置に設置していますが、床置きでももちろん利用できます。

## Deco M5を導入した効果

Deco M5を導入した結果、園内のどの部屋でもインターネットに接続できるようになりました。導入してみた感想を園長様に伺ったのでご紹介します。

### お客様の声

各保育室にWi-Fiが届くようになり、事務所以外でもICTシステムが利用できることで、保育しながら記録が付けられるようになりました。業務効率が上がり、大変満足しています！

### 園情報



【名称】 あすいく保育園  
【郵便番号】 〒210-0024  
【所在地】 神奈川県川崎市日進町22-14  
【電話番号】 044-221-1015  
【HP】 [http://www.boshi-ikuseikai.jp/info\\_asuiku.html](http://www.boshi-ikuseikai.jp/info_asuiku.html)

## さいごに

Wi-Fiルーターに関するお悩みとして、「部屋が広すぎて電波が届かない」、「ルーターとデバイスの間に障害物があって電波が届かない」といった声をよく耳にしますが、今回のあすいく保育園様のように、Deco M5であればすぐに解決することができます。もしWi-Fiの電波が届かないとお悩みの方は、Deco M5の導入を検討されてみてはいかがでしょうか？

販売パートナー：株式会社Wiz

詳しくは[商品ページ](#)をご確認くださいませ

本件（新規導入設定）についてのお問い合わせは [>>>コチラ>>>](#)